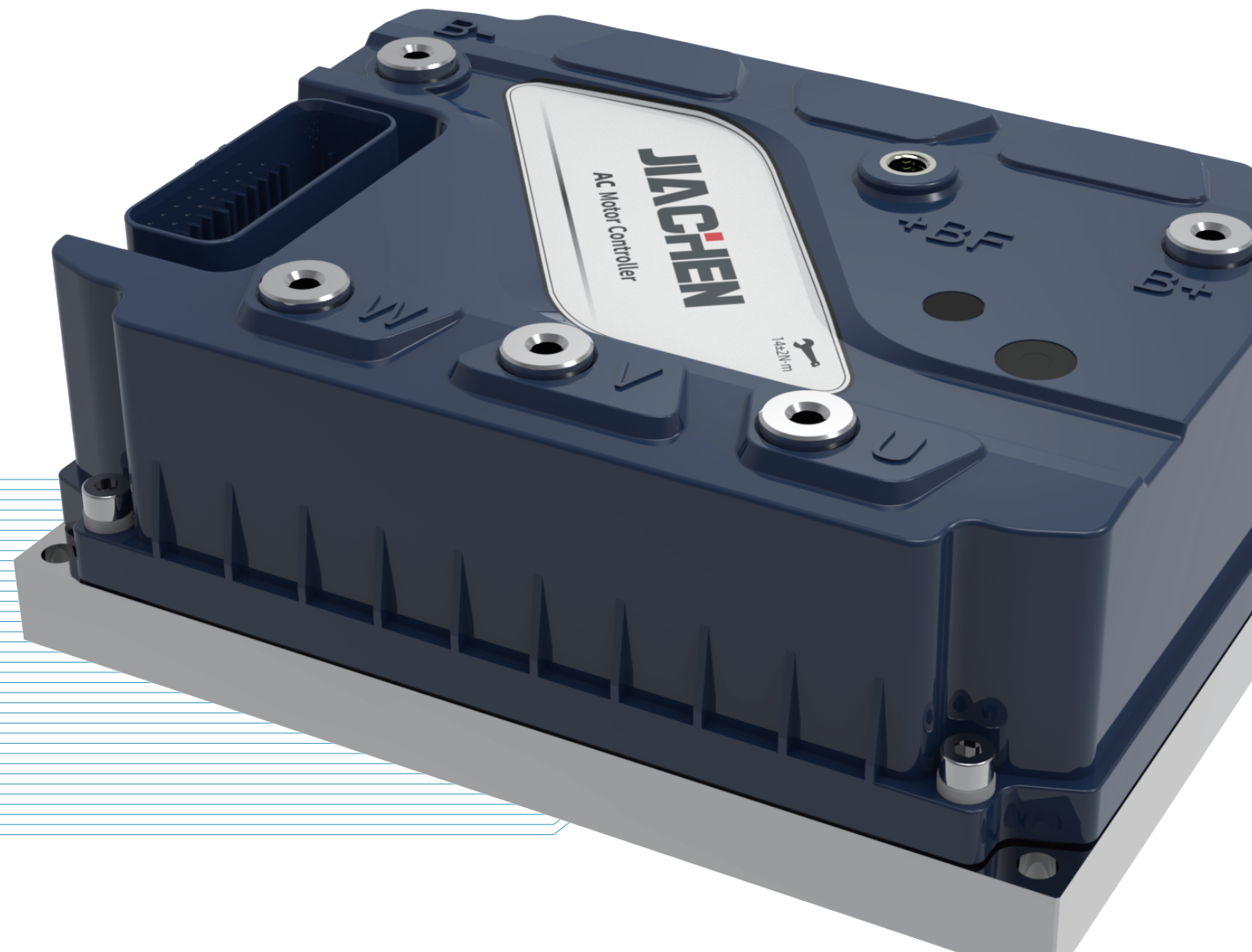


JIACHEN

ACMIV48



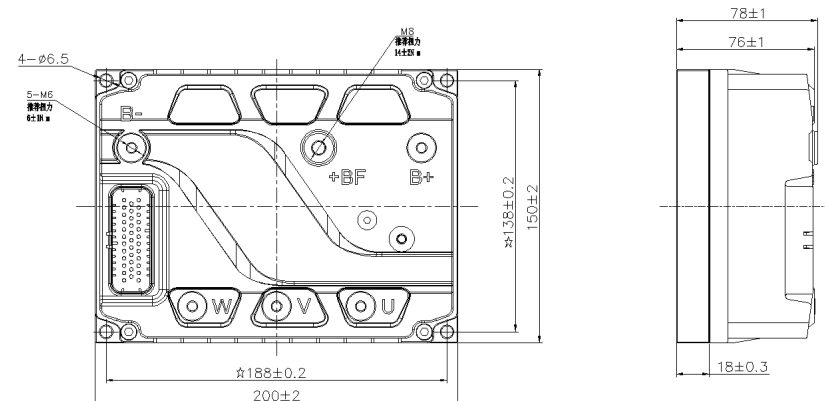
controller

在大量的项目中积累了丰富的经验 致力于提升产品的性能与质量

我们的电机驱动控制系统自主设计和制造，旨在满足极端的性能要求。在紧凑设计的基础上，每个解决方案为客户的个性化需求定制开发，精心选配的零部件融入定制的控制总成，以提供同级别最佳的性能表现。

型号	额定电压	额定电流(S2-2分钟电流)	额定电流(S2-1小时电流)
ACMIV48C350-S	48V	350A	175A

注：S系列符合欧盟功能安全要求



ACMIV 48

我们的工程师利用了更多的时间与精力开发这款电机驱动系统，确保了微动控制，工况效率以及高效电机控制等性能表现达到最佳效果，符合最新欧盟标准，可供出口车型使用。

可控电机	交流异步电机
应用功能	牵引
通讯方式	CAN(隔离)
接头形式	AMP SEAL 35-PIN
工作温度	-40~50°C
储存温度	-40~85°C
重量	2.8kg
EMC标准	EN12895
安全标准	EN1175-2020、EN (ISO) 13849-1

额定电压

48V

防护等级

IP65

CE认证

