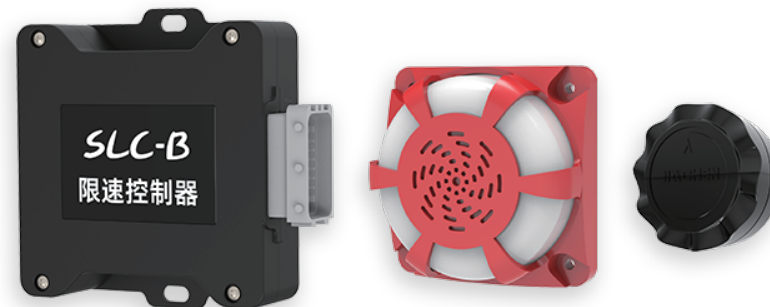


JIACHEN

嘉晨智能 SMS速度安全管理系统



无线连接主动限速 手机标定灵活配置

无线速度终端安装在叉车轮胎上，通过标定轮胎直径可准确获取当前车速，并将速度传输给SLC-B限速控制器。SLC-B限速控制器将获取的速度传输给显示屏显示。如果车速超过超速报警阈值，则语音提醒驾驶员已超速，在一定时间内车速仍处于超速状态，通过SLC-B限速控制器主动减速。

产品配置



无限速度终端



SLC-B限速控制器



声光报警器



速度显示屏



提高安全系数 降低安全事故 增加运行效率 减少管理成本



无线精准测速

采用无线传感技术实时采集车速，支持手机APP标定轮胎直径，确保测速准确且校准便捷。



智能主动限速

超速持续时，SLC-B控制器自动执行减速干预；用户可自定义预限速时间、限速电压/频率等参数。



分级声光报警

超速时发出语音提醒，报警音量和语种可通过APP灵活调节，提示效果清晰可控。



手机APP全参数配置

通过蓝牙连接APP，一站式完成轮胎标定、超速阈值、限速使能开关及报警设置，操作简便高效。

